

# FICHA TÉCNICA S-85

## Descripción:

Los brazos telescópicos diesel, tienen un alcance de profundidad mayor, pudiendo trabajar en terrenos más inestables y abruptos. Su eje oscilante facilita la maniobrabilidad, potencian la seguridad y la tracción llegando a superar pendientes de 45°. Ofrecen versatilidad en altura gracias a su telescópico además del pescante, giro de cesta y de torreta de hasta 360°. Es la herramienta perfecta para la construcción en el exterior y para aplicaciones industriales en las alturas como estructuras de hierro. La cesta del brazo diesel, tiene una capacidad de 227 kilos a 500 Kilos (en modelos de 43 mts.), pudiendo operar encima dos personas, más herramientas o carga.

<b>Altura de trabajo:</b> 27,90 mts. (Mano de operador)
<b>Altura total maquina recogida:</b> 2,80 mts.
<b>Ancho :</b> 2,50 - 3,70 mts.
<b>Longitud total maquina recogida:</b> 12,20 mts.
<b>Alcance horizontal:</b> 23,32 mts. a 5 mts de altura
<b>Peso:</b> 17.236 Kgr.
<b>Dimensiones de plataforma:</b> 1,83 X 0,76 mts.
<b>Max. en plataforma:</b> 2 ocupantes, 227 Kgr.
<b>Pendiente superable:</b> 45 % Recogida
<b>Radio de giro:</b> Interior 3,66 mts., Exterior 6,55 mts.
<b>Neumaticos:</b> Macizos todoterreno
<b>Bajada de emergencia:</b> Eléctrica
<b>Potencia:</b> Diésel
<b>Alimentación de carga:</b> No

## Especificaciones

Modelos	S-80	S-85
<b>Dimensiones</b>		
Altura máxima de trabajo*	26,38 m	27,90 m
Altura máxima de la plataforma	24,20 m	25,90 m
Alcance horizontal máx.	21,80 m	23,32 m
Posicionamiento en negativo	1,85 m	2,89 m
Longitud de plataforma - modelo 2,44 m	0,91 m	0,91 m
Longitud de plataforma - modelo 1,83 m	0,76 m	0,76 m
Ancho de plataforma - modelo 2,44 m	2,44 m	2,44 m
Ancho de plataforma - modelo 1,83 m	1,83 m	1,83 m
Altura - repliegada	2,89 m	2,89 m
Longitud - repliegada	11,52 m	12,20 m
Longitud - transporte (plumín retraído)	—	11,80 m
Ancho	2,50 m	2,50 m
Distancia entre ejes	2,85 m	2,85 m
Altura libre sobre el suelo - centro	0,33 m	0,33 m

## Productividad

Capacidad de elevación	227 kg	227 kg
Rotación de la plataforma	160°	160°
Rotación vertical del plumín	—	135° (+78°/-57°)
Rotación de la torreta	360° continua	360° continua
Voladizo posterior de la plataforma giratoria	1,42 m	1,42 m
Velocidad de tracción - repliegada	5,3 km/h	5,3 km/h
Velocidad de tracción - extendida/extendida	1 km/h	1 km/h
Pendiente superable - 4x2 - repliegada**	30%	30%
Pendiente superable - 4x4 - repliegada**	45%	45%
Radio de giro - eje extendido interior	3,66 m	3,66 m
Radio de giro - eje extendido exterior	6,55 m	6,55 m
Control	12 V DC proporcional	12 V DC proporcional
Neumáticos - TT rellenos de espuma	18-625, 16 lonas	18-625, 16 lonas

## Potencia

Alimentación	Deutz TD2011 LD4 4 cilindros turbo diésel 55 kW	—
Unidad de alimentación auxiliar	12V DC	12V DC
Capacidad de depósito hidráulico	151 L	151 L
Capacidad de depósito de combustible - diésel	132 L	132 L

## Niveles de ruido y vibración

Nivel de presión sonora (suelo)	83 dBA	83 dBA
Nivel de presión sonora (plataforma)	71 dBA	71 dBA
Vibración	<2,5 m/s²	<2,5 m/s²

## Peso\*\*

2x4	16 057 kg	17 191 kg
4x4	16 103 kg	17 236 kg

## Cumplimiento normativo

Directiva de la UE: 2006/42/EC - Maquinaria (estándar armonizado EN280:2001+A2:2009); 2004/108/EC (Compatibilidad electromagnética); 2000/14/EC (Ruido exterior)

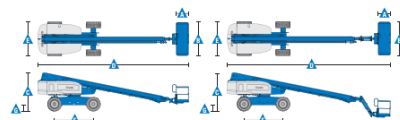


Diagrama de trabajo S-80

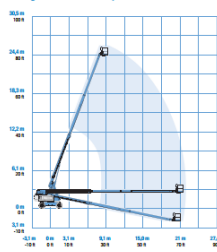
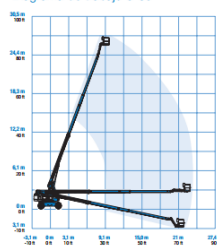


Diagrama de trabajo S-85



\* En el sistema métrico, altura de trabajo = altura de la plataforma + 2 mts.  
\*\* La pendiente superable es aplicable al trabajo en pendientes. Consultar en el manual del operario la clasificación de las pendientes.  
\*\*\* El peso variará en función de las opciones y de la normativa del país.