

FICHA TÉCNICA S-65

Descripción:

Los brazos telescópicos diesel, tienen un alcance de profundidad mayor, pudiendo trabajar en terrenos más inestables y abruptos. Su eje oscilante facilita la maniobrabilidad, potencian la seguridad y la tracción llegando a superar pendientes de 45°. Ofrecen versatilidad en altura gracias a su telescópico además del pescante de cesta y de torreta de hasta 360°. Es la herramienta perfecta para la construcción en el exterior y para aplicaciones industriales en las alturas como estructuras de hierro. La cesta del brazo diesel, tiene una capacidad de 227 kilos a 500 Kilos (en modelos de 43 mts.), pudiendo operar encima dos personas, más herramientas o carga.

Altura de trabajo: 21,80 mts. (Mano de operador)
Altura total maquina recogida: 2,72 mts.
Ancho : 2,49 mts.
Longitud total maquina recogida: 9,42 mts.
Alcance horizontal: 17,10 mts. a 5 mts de altura
Peso: 12.229 Kgr.
Dimensiones de plataforma: 1,83 X 0,76 mts.
Max. en plataforma: 2 ocupantes, 227 Kgr.
Pendiente superable: 30 - 40 % Recogida
Radio de giro: Interior 2,40mts., Exterior 5,54mts.
Neumaticos: Macizos todoterreno
Bajada de emergencia: Eléctrica
Potencia: Diésel
Alimentación de carga: No

Especificaciones

Modelos	S-60 / S-60 Trax	S-65 / S-65 Trax
Dimensiones		
Altura de trabajo máx.* (en neumáticos)	20,30 m	21,80 m
Altura de trabajo máx.* (con Trax)	20,30 m	21,80 m
Altura de plataforma máx. (en neumáticos)	18,30 m	19,80 m
Altura de plataforma máx. (con Trax)	18,30 m	19,80 m
Alcance horizontal máx.	15,48 m	17,10 m
Poseicionamiento en negativo	1,70 m	2,72 m
▲ Longitud de plataforma - modelo 2,44 m	0,91 m	0,91 m
▲ Longitud de plataforma - modelo 1,83 m	0,76 m	0,76 m
▲ Ancho de plataforma - modelo 2,44 m	2,44 m	2,44 m
▲ Ancho de plataforma - modelo 1,83 m	1,83 m	1,83 m
▲ Altura - plegada	2,72 m	2,72 m
▲ Longitud - plegada con Trax	2,72 m	2,72 m
▲ Longitud - plegada	9,42 m	9,42 m
▲ Longitud - transporte (plumín retraído)	7,60 m	7,60 m
▲ Ancho - con neumáticos estándar	2,49 m	2,49 m
- con Trax	2,59 m	2,59 m
▲ Distancia entre ejes	2,51 m	2,51 m
▲ Altura libre sobre el suelo - centro	0,37 m	0,37 m
- centro Trax	0,43 m	0,43 m

Productividad

Capacidad de elevación	227 kg	227 kg
Rotación de la plataforma	160°	160°
Rotación vertical del plumín	—	135° (+78° / -57°)
Rotación de la torreta	360° continua	360° continua
Voladizo posterior de la plataforma giratoria (con ruedas)	1,22 m	1,22 m
Voladizo posterior de la plataforma giratoria (con Trax)	1,14 m	1,14 m
Velocidad de tracción - repl. 4x2 (con ruedas)	6,4 km/h	6,4 km/h
Velocidad de tracción - repl. 4x4 (con ruedas)	4,8 km/h	4,8 km/h
Velocidad de tracción - repl. 4x4 (con Trax)	3,7 km/h	3,7 km/h
Velocidad de tracción - elevada e extendida	1,1 km/h	1,1 km/h
Pendiente superable** repl. - 4x2	30%	30%
Pendiente superable** repl. - 4x4	45%	45%
Radio de giro - int.	2,40 m	2,40 m
- int. con Trax	N/D	N/D
Radio de giro - ext.	5,54 m	5,54 m
- ext. con Trax	N/D	N/D
Controles	12 V DC proporcional	12 V DC proporcional
Neumáticos todo terreno por aire	355/550 62S	355/550 62S
Trax - sistema de engraje - 4 puntos	Lengering QTS-842	Lengering QTS-842
Presión al suelo (con Trax)	1 146 kg/m²	1 210 kg/m²

Potencia

Alimentación	Deutz D 2011 LO3I 3 cilindros diésel 36 kW	Perkins 404D-22 4 cilindros diésel 38 kW
Unidad de alimentación auxiliar	12 V DC	12 V DC
Capacidad del depósito hidráulico	170 L	170 L
Capacidad del depósito de combustible	132 L	132 L

Niveles de ruido y vibración

Nivel de presión sonora (suelo)	83 dBA	83 dBA
Nivel de presión sonora (plataforma)	79 dBA	79 dBA
Vibración	<2,5 ms ⁻²	<2,5 ms ⁻²

Peso***

4x2 (CE por aire con ruedas)	9 298 kg	10 024 kg
4x4 (CE por aire con ruedas)	9 385 kg	10 102 kg
CE con neumáticos rellenos de espuma	añade 347 kg	añade 347 kg
4x4 (sistema con engraje)	11 353 kg	12 229 kg

Cumplimiento normativo

Directiva de la UE 2006/42/CE - Maquinaria (estándar armonizado EN280:2001 +A2:2005); 2004/108/CE (Compatibilidad electromagnética); 2000/14/CE (ruido exterior)

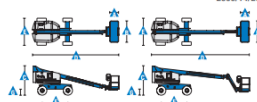


Diagrama de trabajo S-60 / S-60 Trax

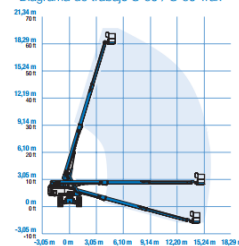
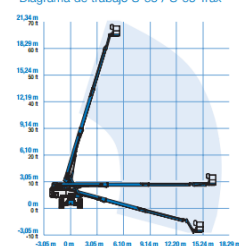


Diagrama de trabajo S-65 / S-65 Trax



* En el sistema métrico, altura de trabajo = altura de la plataforma + 2 m.
** La pendiente superable es aplicable al trabajo en pendientes. Consultar en el manual del operador la clasificación de las pendientes.
*** El peso variará en función de las opciones y de la normativa del país.