

# FICHA TÉCNICA S-125

## Descripción:

Los brazos telescópicos diesel, tienen un alcance de profundidad mayor, pudiendo trabajar en terrenos más inestables y abruptos. Su eje oscilante facilita la maniobrabilidad, potencian la seguridad y la tracción llegando a superar pendientes de 45°. Ofrecen versatilidad en altura gracias a su telescópico además del pescante, giro de cesta y de torreta de hasta 360°. Es la herramienta perfecta para la construcción en el exterior y para aplicaciones industriales en las alturas como estructuras de hierro. La cesta del brazo diesel, tiene una capacidad de 227 kilos a 500 Kilos (en modelos de 43 mts.), pudiendo operar encima dos personas, más herramientas o carga.

<b>Altura de trabajo:</b> 40 mts. (Mano de operador)
<b>Altura total maquina recogida:</b> 3,07 mts.
<b>Ancho :</b> 2,49 - 3,35 mts.
<b>Longitud total maquina recogida:</b> 14,25 mts.
<b>Alcance horizontal:</b> 24,38 mts. a 5 mts de altura
<b>Peso:</b> 20.248 Kgr.
<b>Dimensiones de plataforma:</b> 1,83 X 0,76 mts.
<b>Max. en plataforma:</b> 2 ocupantes, 227 Kgr.
<b>Pendiente superable:</b> 40 % Recogida
<b>Radio de giro:</b> Interior 2,59 mts., Exterior 5,74 mts.
<b>Neumaticos:</b> Macizos todoterreno
<b>Bajada de emergencia:</b> Eléctrica
<b>Potencia:</b> Diésel
<b>Alimentación de carga:</b> No

## Especificaciones

Modelos	S-120	S-125
<b>Dimensiones</b>		
Altura máxima de trabajo*	36,58 m	40,15 m
Altura máxima de la plataforma	36,58 m	36,15 m
Alcance horizontal máx.	22,86 m	24,38 m
Posicionamiento en negativo	1,96 m	3,27 m
▲ Longitud de plataforma - modelo 2,44 m	0,91 m	0,91 m
▲ Longitud de plataforma - modelo 1,83 m	0,76 m	0,76 m
▲ Ancho de plataforma - modelo 2,44 m	2,44 m	2,44 m
▲ Ancho de plataforma - modelo 1,83 m	1,83 m	1,83 m
▲ Altura - desplegada	3,07 m	3,07 m
▲ Longitud - desplegada	13,00 m	14,25 m
▲ Longitud - transporte (plumín retraído)	—	12,17 m
▲ Ancho ejes retraídos	2,49 m	2,49 m
▲ Ancho ejes extendidos	3,35 m	3,35 m
▲ Distancia entre ejes	3,66 m	3,66 m
▲ Altura libre sobre el suelo - centro	0,44 m	0,44 m
<b>Productividad</b>		
Capacidad de elevación	340 kg	227 kg
Rotación de la plataforma	160°	160°
Rotación vertical del pluma	—	135°
Rotación de la torreta	360° continua	360° continua
Voladizo posterior de la plataforma	1,68 m	1,68 m
▲ Voladizo posterior de la plataforma giratoria - eje extendido	1,24 m	1,24 m
Velocidad de tracción - desplegada	4,8 km/h	4,8 km/h
Velocidad de tracción - elevada/extendida	1,1 km/h	1,1 km/h
Velocidad de tracción - elevada/extendida sup. a 24,38 m	0,55 km/h	0,55 km/h
Pendiente superable - desplegada**	40%	40%
Radio de giro exterior - eje replegado: interior	4,01 m	4,01 m
Radio de giro exterior - eje replegado: exterior	6,75 m	6,75 m
Radio de giro - eje extendido: interior	2,59 m	2,59 m
Radio de giro - eje extendido: exterior	5,74 m	5,74 m
Controles	12 V DC proporcional	12 V DC proporcional
Neumáticos - TT resistentes de espuma	445/65 D22.5	445/65 D22.5
<b>Potencia</b>		
Alimentación	Deutz TD 2011 L04 4 cilindros turbo diésel, 55 kW	Perkins 804-337 4 cilindros turbo diésel, 55 kW
Unidad de alimentación auxiliar	12 V DC	12 V DC
Capacidad del depósito hidráulico	208 L	208 L
Capacidad del depósito de combustible	151 L	151 L
<b>Niveles de ruido y vibración</b>		
Nivel de presión sonora (rueda)	85 dBA	85 dBA
Nivel de presión sonora (plataforma)	74 dBA	74 dBA
Vibración	<2,5 ms <sup>-2</sup>	<2,5 ms <sup>-2</sup>
<b>Peso***</b>		
4x4	20.112 kg	20.248 kg
<b>Cumplimiento normativo</b>		
Directiva de la UE: 2006/42/EC - Maquinaria (estándar armonizado EN280:2001+A2:2009); 2004/108/EC (Compatibilidad electromagnética); 2000/14/EC (Ruido exterior)		

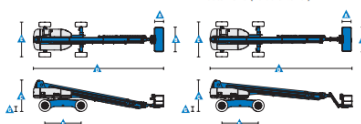


Diagrama de trabajo S-120

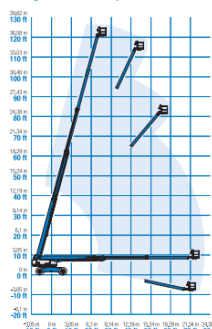
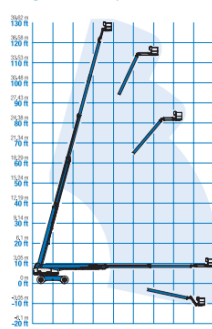


Diagrama de trabajo S-125



\* Es el sistema métrico, altura de trabajo = altura de la plataforma + 2 m.  
\*\* La pendiente superable es aplicable al trabajo en pendientes. Consultar en el manual del operario la clasificación de las pendientes.  
\*\*\* El peso variará en función de las opciones y de la normativa de país.