

FICHA TÉCNICA Z-80/60

Descripción:

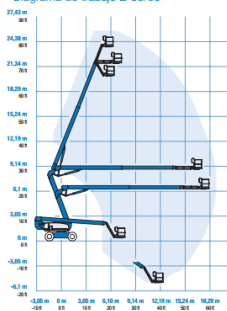
Los brazos articulados diesel, tienen una mayor tracción que los brazos eléctricos, pudiendo trabajar en terrenos más inestables y abruptos. Su eje oscilante facilita la maniobrabilidad, potencian la seguridad y la tracción llegando a superar pendientes de 45°. Ofrecen versatilidad en altura gracias a sus brazos articulados y telescópicos además del pescante, giro de cesta y de torreta de hasta 360°. Es la herramienta perfecta para la construcción en el exterior y para aplicaciones industriales en las alturas como estructuras de hierro. La cesta del brazo diesel, tiene una capacidad de 227 kilos a 500 Kilos (en modelos de 43 mts.), pudiendo operar encima dos personas, más herramientas o carga.

Altura de trabajo: 25,70 mts. (Mano de operador)
Altura total maquina recogida: 3 mts.
Ancho : 2,49 - mts.
Longitud total maquina recogida: 11,27 mts.
Alcance horizontal: 18,29 mts. a 11 mts de altura
Peso: 16.284 - 20.135 Kgr.
Dimensiones de plataforma: 1,83 X 0,76 mts.
Max. en plataforma: 2 ocupantes, 227 Kgr.
Pendiente superable: 30 - 45 % Recogida
Radio de giro: Interior 4,42 mts., Exterior 7,47 mts.
Neumaticos: Macizos todoterreno
Bajada de emergencia: Eléctrica
Potencia: Diésel
Alimentación de carga: No

Especificaciones

Modelo	Z-80/60
Dimensiones	
Altura máxima de trabajo*	25,77 m
Altura máxima de la plataforma	23,77 m
Alcance horizontal máx.	18,29 m
Altura de la articulación del brazo (máx.)	8,83 m
Posicionamiento en negativo	4,83 m
▲ Longitud de plataforma - 8 pies / 6 pies (2,4 m / 1,8 m)	0,91 m/0,76 m
▲ Ancho de plataforma - 8 pies / 6 pies (2,4 m / 1,8 m)	2,44 m/1,83 m
▲ Altura - repliegada	3,00 m
▲ Longitud - repliegada	11,27 m
▲ Longitud - transporte	11,27 m
▲ Ancho	2,49 m
▲ Distancia entre ejes	2,84 m
▲ Altura libre sobre el suelo - centro	0,30 m
Productividad	
Capacidad de elevación	227 kg
Rotación de la plataforma	160°
Rotación vertical del plúmín	135°
Rotación de la torreta	360° continua
Velocidad posterior de la plataforma giratoria - brazo sec. arriba	1,17 m
Velocidad posterior de la plataforma giratoria - brazo sec. abajo	2,24 m
Velocidad de traslación - repliegada	4,83 km/h
Velocidad de traslación - elevada**	30 cm/s
Velocidad de elevación a altura máx.	98 seg.
Pendiente superable - 4x2 - repliegada***	30%
Pendiente superable - 4x4 - repliegada***	45%
Radio de giro - 4x4x2 int.	4,42 m
Radio de giro - 4x4x2 ext.	7,47 m
Radio de giro - 4x4x4 int.	2,13 m
Radio de giro - 4x4x4 ext.	4,57 m
Control	12 V DC proporcionales
Neumáticos	18-625 NRS
Potencia	
Alimentación	Deutz TD 2011 L04 (4 cilindros diésel 55 kW Perkins B04-33 4 cilindros diésel 47 kW Continental TME2 4 cilindros gasolina/LPG 55 kW)
Unidad de alimentación auxiliar	12 V DC
Capacidad del depósito hidráulico	170 L
Capacidad del depósito de combustible - máquinas de diésel	132,5 L
Capacidad del depósito de carburante - máquinas de gasolina/LPG	113,6 L

Diagrama de trabajo Z-80/60



* En el sistema métrico, altura de trabajo = altura de la plataforma + 2 m.
** En modo elevación (plataforma elevada), la máquina está diseñada para funcionar solo en superficies firmes y niveladas.
*** La pendiente superable es aplicable al trabajo en pendientes. Consultar en el manual del operario la clasificación de las pendientes.
— El peso varía en función de las opciones y de la normativa del país.

Niveles de ruido y vibración

Nivel de presión sonora (suelo)	85 dBA
Nivel de presión sonora (plataforma)	74 dBA
Vibración	<2,5 ms ²

Peso****

CE 4x4/4x4x2	16.284 kg
CE 4x4/4x4x4	17.010 kg
CE Max	20.135 kg

Cumplimiento normativo

Directivas de la UE: 2006/42/EC - Maquinaria (estándar armonizado EN296:2001+A2:2009); 2004/108/EC (Compatibilidad electromagnética); 2000/14/EC (Ruido exterior)

