

FICHA TÉCNICA Z-45/25J RT

Descripción:

Los brazos articulados diesel, tienen una mayor tracción que los brazos eléctricos, pudiendo trabajar en terrenos más inestables y abruptos. Su eje oscilante facilita la maniobrabilidad, potencian la seguridad y la tracción llegando a superar pendientes de 45°. Ofrecen versatilidad en altura gracias a sus brazos articulados y telescópicos además del pescante, giro de cesta y de torreta de hasta 360°. Es la herramienta perfecta para la construcción en el exterior y para aplicaciones industriales en las alturas como estructuras de hierro. La cesta del brazo diesel, tiene una capacidad de 227 kilos a 500 Kilos (en modelos de 43 mts.), pudiendo operar encima dos personas, más herramientas o carga.

Altura de trabajo: 16 mts. (Mano de operador)
Altura total maquina recogida: 2,13 mts.
Ancho : 2,29 mts.
Longitud total maquina recogida: 6,65 mts.
Alcance horizontal: 7,5 mts. a 9,5 mts de altura
Peso: 6.460 Kgr.
Dimensiones de plataforma: 1,83 X 0,76 mts.
Max. en plataforma: 2 ocupantes, 227 Kgr.
Pendiente superable: 45 % Recogida
Radio de giro: Interior 1,68 mts., Exterior 4,50 mts.
Neumaticos: Macizos todoterreno
Bajada de emergencia: Eléctrica
Potencia: Diésel
Alimentación de carga: No

Especificaciones técnicas

Modelos	Z-45/25 RT	Z-45/25J RT
Dimensiones		
Altura máxima de trabajo*	15,97 m	16,05 m
Altura máxima de la plataforma	13,97 m	14,05 m
Alcance horizontal máx.	7,49 m	7,52 m
Altura de la articulación del brazo (máx)	7,14 m	7,14 m
▲ Longitud de plataforma	0,76 m	0,76 m
▲ Ancho de plataforma	1,83 m	1,83 m
▲ Altura - repliegada	2,13 m	2,13 m
▲ Longitud - repliegada	5,36 m	6,65 m
▲ Ancho	2,29 m	2,29 m
▲ Distancia entre ejes	2,93 m	2,93 m
▲ Altura libre sobre el suelo - centro	0,37 m	0,37 m

Productividad

Capacidad de elevación	227 kg	227 kg
Rotación de la plataforma	180°	180°
Rotación vertical del plúmulo	—	135°
Rotación de la torreta	355° discontinuo	355° discontinuo
Velocidad posterior de la plataforma giratoria	cero	cero
Velocidad de transación - repliegada	7,24 km/h	7,24 km/h
Velocidad de transación - elevación**	1,80 km/h	1,80 km/h
Pendiente superable - 4x4 - repliegada***	45%	45%
Radio de giro - int.	1,68 m	1,68 m
Radio de giro - ext.	4,50 m	4,50 m
Controles	12 V DC proporcional	12 V DC proporcional
Ruedas y neumáticos	355/55 D20	355/55 D20

Potencia

Alimentación	Ford MSO-425 4 cilindros gasolina/LPG 44,7 kW Deutz diésel D2011L03 3 cilindros diésel 35,8 kW Perkins diésel 404-D22 4 cilindros diésel 38 kW
--------------	--

Unidad de alimentación auxiliar	12 V DC
Capacidad del depósito hidráulico	83 L
Capacidad del depósito de combustible	64,4 L

Niveles de ruido y vibración

Nivel de presión sonora (punto)	87 dBA	87 dBA
Nivel de presión sonora (plataforma)	82 dBA	82 dBA
Vibración	<2,5 m/s²	<2,5 m/s²

Peso****

CE 4x4 (neumáticos rellenos de aire)	6.078 kg	6.123 kg
CE 4x4 (neumáticos rellenos de espuma)	6.415 kg	6.460 kg

Cumplimiento normativo

Directiva de la UE: 2006/42/EC - Maquinaria (estándar armonizado EN280:2001+A2:2009); 2004/108/EC (Compatibilidad electromagnética); 2000/14/EC (Ruido exterior)

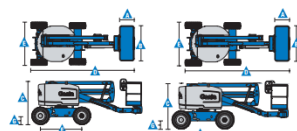


Diagrama de trabajo Z-45/25 RT

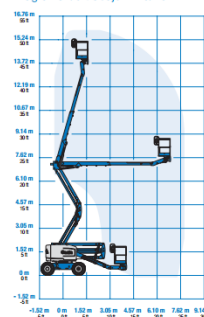
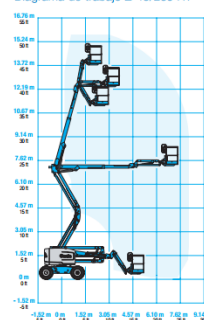


Diagrama de trabajo Z-45/25J RT



* En el sistema métrico, altura de trabajo = altura de la plataforma + 2 m.
** En modo elevación (plataforma elevada), la máquina está diseñada para funcionar solo en superficies firmes y niveladas.
*** La pendiente superable es aplicable al trabajo en pendientes. Consultar en el manual del operario la clasificación de las pendientes.
**** El peso varía en función de las opciones y de los requerimientos del país.