

# FICHA TÉCNICA ZX-135/70

## Descripción:

Los brazos articulados diesel, tienen una mayor tracción que los brazos eléctricos, pudiendo trabajar en terrenos más inestables y abruptos. Su eje oscilante facilita la maniobrabilidad, potencian la seguridad y la tracción llegando a superar pendientes de 45°. Ofrecen versatilidad en altura gracias a sus brazos articulados y telescópicos además del pescante, giro de cesta y de torreta de hasta 360°. Es la herramienta perfecta para la construcción en el exterior y para aplicaciones industriales en las alturas como estructuras de hierro. La cesta del brazo diesel, tiene una capacidad de 227 kilos a 500 Kilos (en modelos de 43 mts.), pudiendo operar encima dos personas, más herramientas o carga.

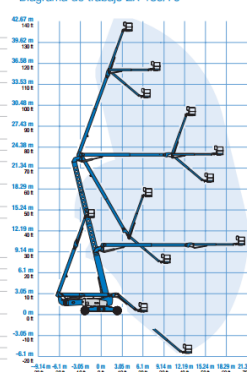
<b>Altura de trabajo:</b> 43 mts. (Mano de operador)
<b>Altura total maquina recogida:</b> 3,09 mts.
<b>Ancho :</b> 2,49 - 5,03 mts.
<b>Longitud total maquina recogida:</b> 12,93 mts.
<b>A alcance horizontal:</b> 21,26 mts. a 12 mts de altura
<b>Peso:</b> 20.502 Kgr.
<b>Dimensiones de plataforma:</b> 2,44 X 0,91 mts.
<b>Max. en plataforma:</b> 2 ocupantes, 272 Kgr.
<b>Pendiente superable:</b> 45 % Recogida
<b>Radio de giro:</b> Interior 6,27 mts., Exterior 8,56 mts.
<b>Neumaticos:</b> Macizos todoterreno
<b>Bajada de emergencia:</b> Eléctrica
<b>Potencia:</b> Diésel
<b>Alimentación de carga:</b> No

## Especificaciones técnicas

Modelo ZX-135/70

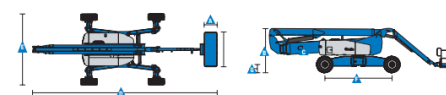
Dimensiones	
Altura máxima de trabajo*	43,15 m
Altura máxima de la plataforma	41,15 m
Alcance máximo horizontal - Brazo sec. extendido	15,03 m
Alcance máximo horizontal - Brazo sec. retraído	21,26 m
Altura de la articulación del brazo máximo - Brazo sec. extendido	23,01 m
Brazo sec. extendido	9,91 m
Brazo sec. retraído	5,67 m
Posicionamiento en negativo	5,67 m
▲ Longitud de plataforma - modelo 8 ples/6 ples	0,91m / 0,76 m
▲ Ancho de plataforma - modelo 8 ples / 6 ples	2,44 m / 1,83 m
▲ Altura - repliegada	3,09 m
▲ Longitud - repliegada	12,93 m
▲ Ancho ejes extendidos	5,03 m
Ancho ejes retraídos	2,49 m
▲ Base ejes extendidos	4,72 m
Base ejes retraídos	5,03 m
▲ Altura libre sobre el suelo - centro	0,38 m
Productividad	
Capacidad de elevación	272 kg
Rotación de la plataforma	160°
Rotación vertical del plumbín	110°
Rotación de la torreta	360° continua
Velocidad posterior de la plataforma giratoria - brazo sec. extendido	0,70 m
Velocidad posterior de la plataforma giratoria - brazo sec. retraído	4,27 m
Velocidad de translación - repliegada	4,8 km/h
Velocidad de translación - elevada**	1,1 km/h
Velocidad de elevación a altura máx.	96 sec
Pendiente superable - repliegada***	45%
Radio de giro interior - ejes extendidos	3,02 m
Radio de giro interior - ejes retraídos	6,27 m
Radio de giro exterior - ejes extendidos	7,34 m
Radio de giro exterior - ejes retraídos	8,56 m
Centajes	12 V DC proporcionales
Puertas y neumáticos	rellenos de espuma 445/65 D22.5 18 capas

Diagrama de trabajo ZX-135/70



Potencia	
Alimentación	Deutz Diesel TD 2011 L041 4 cilindros turbo diésel, 55 kW Perkins Diesel 1104-411 4 cilindros turbo diésel, 55 kW
Unidad de alimentación auxiliar	12 V DC
Capacidad del depósito hidráulico	246,1 L
Capacidad del depósito de combustible	151,4 L
Niveles de ruido y vibración	
Nivel de presión sonora (suelo)	85 dBA
Nivel de presión sonora (plataforma)	74 dBA
Vibración	<2,5 m/s²
Peso****	
CE	20.502 kg

**Cumplimiento normativo** Directiva de la UE-2006/42/EC - Maquinaria (estándar armonizado EN280:2001+A2:2008); 2004/108/EC (Compatibilidad electromagnética); 2000/14/EC (Ruido exterior)



\* En el sistema métrico, altura de trabajo = altura de la plataforma + 2 m.  
\*\* En modo elevación (plataforma elevada), la máquina está diseñada para funcionar solo en superficies firmes y niveladas.  
\*\*\* La pendiente superable es aplicable al trabajo en pendientes.  
\*\*\*\* Consultar en el manual del operario la clasificación de las pendientes.  
\*\*\*\*\* El peso varía en función de las opciones y de los requerimientos del país.