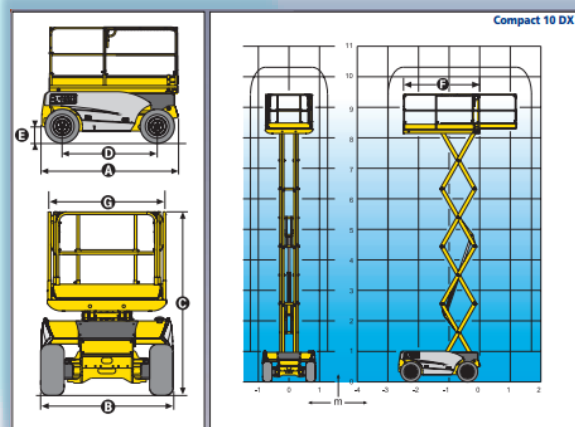


FICHA TÉCNICA COMPACT10/12 DX

Descripción:

La tijera diésel se adapta a cualquier terreno y es perfecta para desarrollar trabajos al aire libre. Son compactas, versátiles y muy fáciles de manejar. Dispone de estabilizadores que permiten nivelar la plataforma, a su tracción 4X4 y a su eje oscilante que permite tener siempre la tracción total. Le garantiza productividad, teniendo un rendimiento prolongado de la máquina. Desde los 10mts a los 23 mts de altura, son útiles para muchas aplicaciones desde la construcción y mantenimiento, hasta la instalaciones de todo tipo, pasando por la limpieza, etc. Estos elevadores proporcionan una capacidad excelente que va de los 227Kg a los 1000 Kg. Pudiendo trabajar desde 2 a 6 operarios encima de la plataforma sin ningún problema.

Altura de trabajo: 10/12 mts. (Mano de operador)
Altura total maquina recogida: 2,37-2,54 mts.
Ancho : 1,87 mts.
Longitud total maquina recogida: 2,65 mts.
Alcance horizontal: 1,5 mts.
Peso: 3.330 - 3.830 Kgr.
Dimensiones de plataforma: 2,5+1,2 X 1,54 mts.
Max. en plataforma: 2 ocupantes, 565 - 450 Kgr.
Pendiente superable: 40% Recogida
Radio de giro: Interior 1,45 mts., Exterior 3,73 mts.
Neumaticos: Macizos todoterreno
Bajada de emergencia: Manual
Potencia: Diésel
Alimentación de carga: No



CARACTERÍSTICAS		
	Compact 10 DX	Compact 12 DX
Altura de trabajo	10,2 m	12,15m
Altura plataforma	8,2 m	10,15m
Capacidad máxima	565 kg	450 kg
ⓐ Largo	2,65 m	
ⓑ Ancho	1,80 m	
Ⓒ Altura replugada	2,37 m	2,54 m
Altura replugada (transporte)	1,5 m	1,68 m
Ⓓ Distancia entre ejes	1,87 m	
Ⓔ Altura al suelo	25 cm	
ⓍⓎ Dimensiones plataforma	2,5 m x 1,54 m	
Extensión plataforma	1,2 m	
Velocidad de traslación	0,8 à 5,5 km/h	
Radio de giro exterior	3,73 m	
Radio de giro interior	1,45 m	
Tiempos subida/bajada	35 / 40	40 / 45
Motor	Deutz 18kW - 24,5 CV	
Pendiente máxima	40 %	
Frenos	Hidraulicos	
Neumáticos inyectados	26 x 12 - 12	
Depósito hidráulico	80 l	
Depósito gasoil	30 l	
Peso total	3330 kg	3830 kg