

FICHA TÉCNICA S-85

Descripción:

Los brazos telescópicos diesel, tienen un alcance de profundidad mayor, pudiendo trabajar en terrenos más inestables y abruptos. Su eje oscilante facilita la maniobrabilidad, potencian la seguridad y la tracción llegando a superar pendientes de 45°. Ofrecen versatilidad en altura gracias a su telescópico además del pescante, giro de cesta y de torreta de hasta 360°. Es la herramienta perfecta para la construcción en el exterior y para aplicaciones industriales en las alturas como estructuras de hierro. La cesta del brazo diesel, tiene una capacidad de 227 kilos a 500 Kilos (en modelos de 43 mts.), pudiendo operar encima dos personas, más herramientas o carga.

Altura de trabajo: 27,90 mts. (Mano de operador)
Altura total maquina recogida: 2,80 mts.
Ancho : 2,50 - 3,70 mts.
Longitud total maquina recogida: 12,20 mts.
Alcance horizontal: 23,32 mts. a 5 mts de altura
Peso: 17.236 Kgr.
Dimensiones de plataforma: 1,83 X 0,76 mts.
Max. en plataforma: 2 ocupantes, 227 Kgr.
Pendiente superable: 45 % Recogida
Radio de giro: Interior 3,66 mts., Exterior 6,55 mts.
Neumaticos: Macizos todoterreno
Bajada de emergencia: Eléctrica
Potencia: Diésel
Alimentación de carga: No

Especificaciones

Modelos	S-80	S-85
Dimensiones		
Altura máxima de trabajo*	26,30 m	27,90 m
Altura máxima de la plataforma	24,38 m	25,90 m
Alcance horizontal máx.	21,80 m	23,32 m
Posicionamiento en negativo	1,85 m	2,89 m
Longitud de plataforma - modelo 2,44 m	0,91 m	0,91 m
Longitud de plataforma - modelo 1,83 m	0,76 m	0,76 m
Ancho de plataforma - modelo 2,44 m	2,44 m	2,44 m
Ancho de plataforma - modelo 1,83 m	1,83 m	1,83 m
Altura - repliegada	2,80 m	2,80 m
Longitud - repliegada	11,13 m	12,20 m
Longitud - transporte (plumín retraído)	11,60 m	11,60 m
Ancho	2,50 m	2,50 m
Distancia entre ejes	2,85 m	2,85 m
Altura libre sobre el suelo - centro	0,33 m	0,33 m
Productividad		
Capacidad de elevación	227 kg	227 kg
Rotación de la plataforma	160°	160°
Rotación vertical del plumín	135° (+ 78° / - 57°)	135° (+ 78° / - 57°)
Rotación de la torreta	360° continua	360° continua
Velocidad posterior de la plataforma giratoria	1,42 m	1,42 m
Velocidad de traslación - repliegada	5,3 km/h	5,3 km/h
- elevada/extendida	1 km/h	1 km/h
Pendiente superable - 4x2 - repliegada**	30%	30%
- 4x2 - repliegada**	45%	45%
Radio de giro - eje extendido interior	3,66 m	3,66 m
exterior	6,55 m	6,55 m
Neumáticos - TT rellenos de espuma	19-025, 16 llantas	19-025, 16 llantas
Potencia		
Alimentación	Deutz TD2011 L04 4 cilindros turbo diésel 55 kW	Perkins 3040-33 4 cilindros diésel 47 kW
Unidad de alimentación auxiliar	12V DC	12V DC
Capacidad de depósito hidráulico	151 L	151 L
Capacidad de depósito de combustible - diésel	132 L	132 L
Niveles de ruido y vibración		
Nivel de presión sonora (sueo)	83 dBA	83 dBA
Nivel de presión sonora (plataforma)	71 dBA	71 dBA
Vibración	<2,5 m/s ²	<2,5 m/s ²
Peso***		
2x4	16.957 kg	17.191 kg
4x4	16.193 kg	17.236 kg
Cumplimiento normativo		
Directiva de la UE: 2006/42/EC - Maquinaria (estándar armonizado EN12032:2011-1-2:2009); 2004/109/EC (Compatibilidad electromagnética); 2000/14/EC (Ruido exterior)		

Diagrama de trabajo S-80

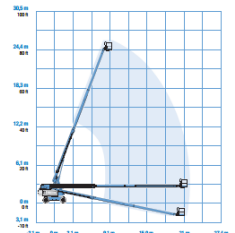
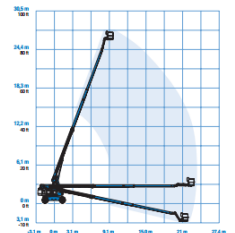


Diagrama de trabajo S-85



* En el sistema métrico, altura de trabajo = altura de la plataforma + 2 m.
** La pendiente superable es aplicable al trabajo en pendientes. Consultar en el manual del operario la clasificación de las pendientes.
*** El peso varía en función de las opciones y de la normativa del país.

