

# FICHA TÉCNICA S-65

## Descripción:

Los brazos telescópicos diesel, tienen un alcance de profundidad mayor, pudiendo trabajar en terrenos más inestables y abruptos. Su eje oscilante facilita la maniobrabilidad, potencian la seguridad y la tracción llegando a superar pendientes de 45°. Ofrecen versatilidad en altura gracias a su telescópico además del pescante, giro de cesta y de torreta de hasta 360°. Es la herramienta perfecta para la construcción en el exterior y para aplicaciones industriales en las alturas como estructuras de hierro. La cesta del brazo diesel, tiene una capacidad de 227 kilos a 500 Kilos (en modelos de 43 mts.), pudiendo operar encima dos personas, más herramientas o carga.

<b>Altura de trabajo:</b> 21,80 mts. (Mano de operador)
<b>Altura total maquina recogida:</b> 2,72 mts.
<b>Ancho :</b> 2,49 mts.
<b>Longitud total maquina recogida:</b> 9,42 mts.
<b>Alcance horizontal:</b> 17,10 mts. a 5 mts de altura
<b>Peso:</b> 12.229 Kgr.
<b>Dimensiones de plataforma:</b> 1,83 X 0,76 mts.
<b>Max. en plataforma:</b> 2 ocupantes, 227 Kgr.
<b>Pendiente superable:</b> 30 - 40 % Recogida
<b>Radio de giro:</b> Interior 2,40mts., Exterior 5,54mts.
<b>Neumaticos:</b> Macizos todoterreno
<b>Bajada de emergencia:</b> Eléctrica
<b>Potencia:</b> Diésel
<b>Alimentación de carga:</b> No

## Especificaciones

Modelos	S-60 / S-60 TraX	S-65 / S-65 TraX
<b>Dimensiones</b>		
Altura de trabajo máx.* (en neumáticos)	20,30 m	21,80 m
Altura de trabajo máx.* (con TraX)	20,30 m	21,80 m
Altura de plataforma máx. (con neumáticos)	19,30 m	19,30 m
Altura de plataforma máx. (con TraX)	19,30 m	19,30 m
Alcance horizontal máx.	15,48 m	17,10 m
Posicionamiento en rugosidad	1,70 m	2,72 m
Longitud de plataforma - modelo 2,44 m	0,91 m	0,91 m
Longitud de plataforma - modelo 1,83 m	0,76 m	0,76 m
Ancho de plataforma - modelo 2,44 m	2,44 m	2,44 m
Ancho de plataforma - modelo 1,83 m	1,83 m	1,83 m
Altura - repliegada	2,72 m	2,72 m
Altura - repliegada con TraX	2,72 m	2,72 m
Longitud - transporte (plataforma retraída)	8,46 m	9,42 m
Ancho - con neumáticos estándar	2,49 m	2,49 m
- con TraX	2,59 m	2,59 m
Distancia entre ejes	2,51 m	2,51 m
Altura libre sobre el suelo - centro	0,37 m	0,37 m
- centro TraX	0,43 m	0,43 m

## Productividad

Capacidad de elevación	227 kg	227 kg
Rotación de la plataforma	160°	160°
Rotación vertical del plumero	135° (+73°/-57°)	135°
Rotación de la torreta	360° continua	360° continua
Volatiliz posterior de la plataforma giratoria (con ruedas)	1,22 m	1,22 m
Volatiliz posterior de la plataforma giratoria (con TraX)	1,14 m	1,14 m
Velocidad de traslación - repl. 4x2 (con ruedas)	6,4 km/h	6,4 km/h
Velocidad de traslación - repl. 4x4 (con ruedas)	4,8 km/h	4,8 km/h
Velocidad de traslación - repl. 4x4 (con TraX)	3,7 km/h	3,7 km/h
Velocidad de traslación - elevada o extendida	1,1 km/h	1,1 km/h
Pendiente superable** repl. - 4x2	30%	30%
Pendiente superable** repl. - 4x4	45%	45%
Radio de giro - int.	2,40 m	2,40 m
- int. con TraX	N/D	N/D
- ext. con TraX	5,54 m	5,54 m
Radio de giro - ext.	N/D	N/D
Control	12 V DC proporcional	12 V DC proporcional
Neumáticos todo terreno por aire	355/500 R25	355/500 R25
TraX - sistema de grúas - 4 puntos	Loopering QTS-R42	Loopering QTS-R42
Presión al suelo (con TraX)	1 146 kg/m <sup>2</sup>	1 210 kg/m <sup>2</sup>

## Potencia

Alimentación	Deutz D 2011 L031 3 cilindros diésel 36 kW	Perkins 404D-32 4 cilindros diésel 38 kW
	Deutz TD2011 L041 4 cilindros turbo diésel 55 kW	
Unidad de alimentación auxiliar	12 V DC	12 V DC
Capacidad del depósito hidráulico	170 L	170 L
Capacidad del depósito de combustible	132 L	132 L

## Niveles de ruido y vibración

Nivel de presión sonora (suelo)	83 dBA	83 dBA
Nivel de presión sonora (plataforma)	79 dBA	79 dBA
Vibración	<2,5 m/s <sup>2</sup>	<2,5 m/s <sup>2</sup>

## Peso\*\*\*

4x2 (CE por aire con ruedas)	9 309 kg	10 024 kg
4x4 (CE por aire con ruedas)	9 385 kg	10 102 kg
CE con neumáticos rellenos de espuma	añadido 247 kg	añadido 247 kg
4x4 (sistema con grúas)	11 203 kg	12 229 kg

## Cumplimiento normativo

Directiva de la UE: 2006/42/EC - Maquinaria (estándar armonizado EN280-2001-A2-2009); 2004/109/EC (Compatibilidad electromagnética); 2000/14/EC (Ruido exterior)

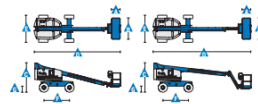


Diagrama de trabajo S-60 / S-60 TraX

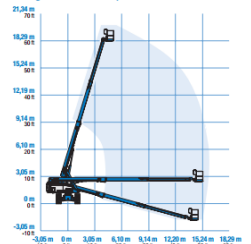
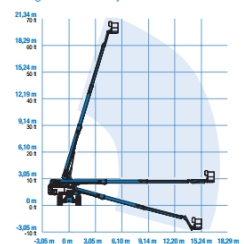


Diagrama de trabajo S-65 / S-65 TraX



\* En el sistema métrico, altura de trabajo = altura de la plataforma + 2 m.  
\*\* La pendiente superable es aplicable al trabajo en pendientes. Consultar en el manual del operario la clasificación de las pendientes.  
\*\*\* El peso varía en función de las opciones y de la normativa del país.