

FICHA TÉCNICA S-45

Descripción:

Los brazos telescópicos diesel, tienen un alcance de profundidad mayor, pudiendo trabajar en terrenos más inestables y abruptos. Su eje oscilante facilita la maniobrabilidad, potencian la seguridad y la tracción llegando a superar pendientes de 45°. Ofrecen versatilidad en altura gracias a su telescópico además del pescante, giro de cesta y de torreta de hasta 360°. Es la herramienta perfecta para la construcción en el exterior y para aplicaciones industriales en las alturas como estructuras de hierro. La cesta del brazo diesel, tiene una capacidad de 227 kilos a 500 Kilos (en modelos de 43 mts.), pudiendo operar encima dos personas, más herramientas o carga.

Altura de trabajo: 16 mts. (Mano de operador)
Altura total maquina recogida: 2,49 mts.
Ancho : 2,24 mts.
Longitud total maquina recogida: 8,48 mts.
Alcance horizontal: 1,20 mts. a 5 mts de altura
Peso: 7.927 Kgr.
Dimensiones de plataforma: 1,83 X 0,76 mts.
Max. en plataforma: 2 ocupantes, 227 Kgr.
Pendiente superable: 30 - 40 % Recogida
Radio de giro: Interior 2 mts., Exterior 4,78 mts.
Neumaticos: Macizos todoterreno
Bajada de emergencia: Eléctrica
Potencia: Diésel
Alimentación de carga: No

Especificaciones

Modelos	S-40 / S-40 TraX	S-45 / S-45 TraX
Dimensiones		
Altura de trabajo máx.* (en neumáticos)	14,20 m	15,72 m
Altura de trabajo máx.* (con TraX)	14,20 m	15,72 m
Altura de plataforma máx. (en neumáticos)	12,20 m	13,72 m
Altura de plataforma máx. (con TraX)	12,20 m	13,72 m
Alcance horizontal máx.	9,65 m	11,18 m
Posicionamiento en negativo	0,97 m	1,50 m
Longitud de plataforma - modelo 2,44 m	0,91 m	0,91 m
Longitud de plataforma - modelo 1,83 m	0,76 m	0,76 m
Ancho de plataforma - modelo 2,44 m	2,44 m	2,44 m
Ancho de plataforma - modelo 1,83 m	1,83 m	1,83 m
Alcance - neumáticos estándar en posición plegada	2,40 m	2,40 m
- plegada con TraX	2,40 m	2,40 m
Longitud - plegada	7,30 m	8,80 m
Longitud - transporte (plataforma retraída)	2,30 m	2,30 m
Ancho - neumáticos estándar	2,30 m	2,30 m
- opción TraX	2,31 m	2,31 m
Distancia entre ejes	2,20 m	2,20 m
Altura libre sobre el suelo - centro	0,32 m	0,32 m
- centro TraX	0,32 m	0,32 m

Productividad		
Capacidad de elevación	227 kg	227 kg
Rotación de la plataforma	160°	160°
Rotación vertical del plató	160°	135° (+78° / -57°)
Rotación de la torreta	360° continua	360° continua
Voladizo posterior de la plataforma giratoria (con ruedas)	86 cm	86 cm
Voladizo posterior de la plataforma giratoria (con TraX)	89 cm	89 cm
Velocidad de tracción - resp. 4x2 (con ruedas)	7,7 km/h	7,7 km/h
Velocidad de tracción - resp. 4x4 (con ruedas)	7,7 km/h	7,7 km/h
Velocidad de tracción - resp. 4x4 (con TraX)	4,62 km/h	4,62 km/h
Velocidad de tracción - elevada o extendida	1,1 km/h	1,1 km/h
Pendiente superable** resp. - 4x2	30%	30%
Pendiente superable** resp. - 4x4	40%	40%
Radio de giro - int.	2 m	2 m
- int. con TraX	N/D	N/D
- ext. con TraX	4,78 m	4,78 m
Radio de giro - ext.	N/D	N/D
- ext. con TraX	4,78 m	4,78 m
Contról	12 V DC proporcional	12 V DC proporcional
Neumáticos todo terreno por aire	12-16,5 NHS	12-16,5 NHS
TraX - sistema de orugas	Sistema de orugas Quadra-Track	Sistema de orugas Quadra-Track
Presión al suelo (con TraX)	0,17 kg/cm²	0,17 kg/cm²

Potencia		
Alimentación	Deutz D 2011 L03 cilindro diésel 36 kW	
	Parkins 40AD-22 4 cilindros diésel 38 kW	
Unidad de alimentación auxiliar	12 V DC	
Capacidad del depósito hidráulico	170 L	
Capacidad de depósito de combustible (diésel)	76 L	

Niveles de ruido y vibración		
Nivel de presión sonora (suelo)	84 dBA	84 dBA
Nivel de presión sonora (plataforma)	76 dBA	76 dBA
Vibración	< 0,5 m/s²	

Peso***		
4x2 (CE por aire con ruedas)	5 420 kg	6 700 kg
4x4 (CE por aire con ruedas)	5 420 kg	6 700 kg
CE con neumáticos retorcidos de espuma	añadido 200 kg	añadido 200 kg
4x4 (sistema con orugas)	6 564 kg	7 827 kg

Cumplimiento normativo		
	Directiva de la UE: 2006/42/EC - Maquinaria (estándar armonizado EN280:2001+A2:2009); 2004/108/EC (Compatibilidad electromagnética); 2000/14/EC (Ruido exterior)	

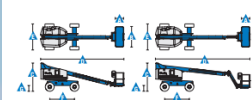


Diagrama de trabajo S-40 / S-40 TraX

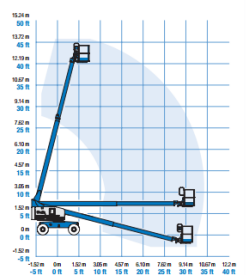
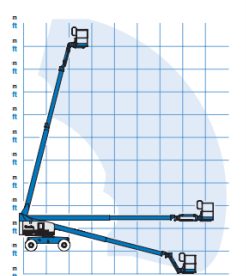


Diagrama de trabajo S-45 / S-45 TraX



* En el sistema métrico, altura de trabajo = altura de la plataforma + 2 m.
** La pendiente superable es aplicable al trabajo en pendientes. Consultar en el manual del operador la clasificación de las pendientes.
*** El peso variará en función de las opciones y de la normativa del país.