

FICHA TÉCNICA S-125

Descripción:

Los brazos telescópicos diesel, tienen un alcance de profundidad mayor, pudiendo trabajar en terrenos más inestables y abruptos. Su eje oscilante facilita la maniobrabilidad, potencian la seguridad y la tracción llegando a superar pendientes de 45°. Ofrecen versatilidad en altura gracias a su telescópico además del pescante, giro de cesta y de torreta de hasta 360°. Es la herramienta perfecta para la construcción en el exterior y para aplicaciones industriales en las alturas como estructuras de hierro. La cesta del brazo diesel, tiene una capacidad de 227 kilos a 500 Kilos (en modelos de 43 mts.), pudiendo operar encima dos personas, más herramientas o carga.

Altura de trabajo: 40 mts. (Mano de operador)
Altura total maquina recogida: 3,07 mts.
Ancho : 2,49 - 3,35 mts.
Longitud total maquina recogida: 14,25 mts.
Alcance horizontal: 24,38 mts. a 5 mts de altura
Peso: 20.248 Kgr.
Dimensiones de plataforma: 1,83 X 0,76 mts.
Max. en plataforma: 2 ocupantes, 227 Kgr.
Pendiente superable: 40 % Recogida
Radio de giro: Interior 2,59 mts., Exterior 5,74 mts.
Neumaticos: Macizos todoterreno
Bajada de emergencia: Eléctrica
Potencia: Diésel
Alimentación de carga: No

Especificaciones

Modelos	S-120	S-125
Dimensiones		
Altura máxima de trabajo*	38,58 m	40,15 m
Altura máxima de la plataforma	36,58 m	38,15 m
Alcance horizontal máx.	22,86 m	24,38 m
Posicionamiento en negativo	1,96 m	3,27 m
▲ Longitud de plataforma - modelo 2,44 m	0,91 m	0,91 m
▲ Longitud de plataforma - modelo 1,83 m	0,76 m	0,76 m
▲ Ancho de plataforma - modelo 2,44 m	2,44 m	2,44 m
▲ Ancho de plataforma - modelo 1,83 m	1,83 m	1,83 m
▲ Altura - repliegada	3,07 m	3,07 m
▲ Longitud - repliegada	13,00 m	14,25 m
▲ Longitud - transporte (plumín retraído)	12,17 m	12,17 m
▲ Ancho ejes retraídos	2,49 m	2,49 m
▲ Ancho ejes extendidos	3,35 m	3,35 m
▲ Distancia entre ejes	3,66 m	3,66 m
▲ Altura libre sobre el suelo - centro	0,44 m	0,44 m

Productividad		
Capacidad de elevación	340 kg	227 kg
Relación de la plataforma	160°	160°
Rotación vertical del plumín	135°	135°
Rotación de la torreta	360° continua	360° continua
Velocidad posterior de la plataforma giratoria - eje repliegado	1,68 m	1,68 m
Velocidad posterior de la plataforma giratoria - eje extendido	1,24 m	1,24 m
Velocidad de tracción - repliegada	4,8 km/h	4,8 km/h
Velocidad de tracción - elevada/extendida	inf. a 24,38 m	1,1 km/h
Velocidad de tracción - elevada/extendida sup. a 24,38 m	0,55 km/h	0,55 km/h
Pendiente superable - repliegada**	40%	40%
Radio de giro exterior - eje repliegado: interior	4,01 m	4,01 m
Radio de giro exterior - eje repliegado: exterior	6,75 m	6,75 m
Radio de giro - eje extendido: interior	2,59 m	2,59 m
Radio de giro - eje extendido: exterior	5,74 m	5,74 m
Centros	12 V DC proporcional	12 V DC proporcional
Neumáticos - TT rellenos de espuma	445/65 D22.5	445/65 D22.5

Potencia		
Alimentación	Deutz TD 2011 L341 4 cilindros turbo diésel, 55 kW	Perkins 604-33T 4 cilindros turbo diésel, 55 kW
Unidad de alimentación auxiliar	12 V DC	12 V DC
Capacidad del depósito hidráulico	208 L	208 L
Capacidad del depósito de combustible	151 L	151 L

Niveles de ruido y vibración		
Nivel de presión sonora (eje)	85 dBA	85 dBA
Nivel de presión sonora (plataforma)	74 dBA	74 dBA
Vibración	<2,5 m/s²	<2,5 m/s²

Peso***	20.112 kg	20.248 kg
----------------	-----------	-----------

Cumplimiento normativo		
Directiva de la UE: 2006/42/EC - Maquinaria (estándar armonizado EN280:2001+A2:2009); 2004/108/EC (Compatibilidad electromagnética); 2000/14/EC (Ruido exterior)		

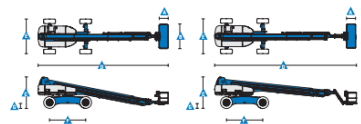


Diagrama de trabajo S-120

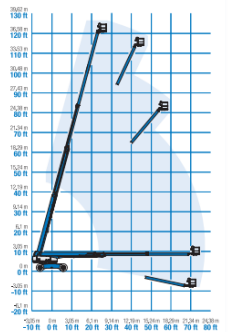
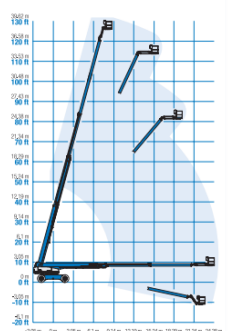


Diagrama de trabajo S-125



* En el sistema métrico, altura de trabajo = altura de la plataforma + 2 m.
** La pendiente superable es aplicable al trabajo en pendientes. Consultar en el manual del operario la clasificación de las pendientes.
*** El peso varía en función de las opciones y de la normativa local.