

FICHA TÉCNICA Z-45/25JDC

Descripción:

Los brazos articulados eléctricos son muy polivalentes. Están diseñados para trabajar en interior o exterior siempre que el suelo sea liso y esté libre de obstáculos. El brazo eléctrico, permite al operario subir a grandes alturas de una manera muy cómoda y segura. Ofrecen una jornada laboral sin ruidos, ni emisiones de CO2. Es excelente para maniobrar en lugares estrechos, especialmente diseñados para el sector de la industria. Se utilizan básicamente para mantenimientos e instalaciones en los cuales se deban salvar obstáculos como maquinaria, tuberías, voladizos, etc. Los neumáticos de los brazos articulados eléctricos de Vallesana, son anti huella y no marcan el suelo, por lo tanto pueden ser usados en cualquier superficie, aunque sea delicada.

Altura de trabajo: 15,94 mts. (Mano de operador)

Altura total maquina recogida: 2 mts.

Ancho : 1,79 mts.

Longitud total maquina recogida: 6,83 mts.

Alcance horizontal: 6,78 mts. a 6,5 mts. de altura

Peso: 7.620 Kgr.

Dimensiones de la plataforma: 1,83 X 0,76 mts.

Max. en plataforma: 2 personas, máximo 227 Kgr.

Pendiente superable: 30% Recogida

Radio de giro: Interior 1,80 mts., Exterior 4,30 mts.

Neumaticos: Blancos Antihuella

Bajada de emergencia: Eléctrica

Potencia: 48 V 350 Ah

Alimentación de carga: 220 Vca

Especificaciones

Modelos	Z-45/25 DC & BI	Z-45/25J DC & BI
Dimensiones		
Altura máxima de trabajo*	15,97 m	15,94 m
Altura máxima de la plataforma	13,87 m	13,94 m
Alcance horizontal máx.	7,62 m	7,65 m
Altura de la articulación del brazo (máx.)	7,04 m	7,04 m
▲ Longitud de plataforma	0,76 m	0,76 m
▲ Ancho de plataforma	1,83 m	1,83 m
▲ Altura - repliegada	2,00 m	2,00 m
▲ Longitud - repliegada	5,56 m	6,83 m
▲ Ancho	1,79 m	1,79 m
▲ Distancia entre ejes	2,03 m	2,03 m
▲ Altura libre sobre el suelo - centro	0,24 m	0,24 m

Productividad		
Capacidad de elevación	227 kg	227 kg
Rotación de la plataforma	180°	160°
Rotación vertical del planis	—	135°
Rotación de la torreta	350° no continua	350° no continua
Voladizo posterior de la plataforma giratoria	cerro	cerro
Velocidad de traslación - repliegada	4,8 km/h	4,8 km/h
Velocidad de traslación - elevador**	30 cm/s	30 cm/s
Pendiente superable - repliegada***	30%	30%
Radio de giro - int.	1,80 m	1,80 m
Radio de giro - ext.	4,30 m	4,30 m
Contróles	24V DC proporcional	24V DC proporcional
Neumáticos	23 x 37 cm	23 x 37 cm

Potencia		
Alimentación - DC	48V DC (8 baterías 6 V, capacidad 350 Ah)	
Alimentación - Bi-Energy	48V DC (8 baterías 6 V, capacidad 350 Ah) con alternador Kubota 9,9 kW Tier IV diesel	
Unidad de alimentación auxiliar	24V DC	24V DC
Capacidad del depósito hidráulico	30,3 L	30,3 L
Capacidad de depósito de combustible - Bienergía	34,1 L	34,1 L

Niveles de ruido y vibración		
Nivel de presión sonora fuente	70 dBA (DC)	70 dBA (DC)
Nivel de presión sonora plataforma	70 dBA (DC)	70 dBA (DC)
Vibración	<2,5 m/s ²	<2,5 m/s ²

Peso****		
CE DC con neumáticos rellenos de espuma	6.963 kg	7.394 kg
CE Bienergía con neumáticos rellenos de espuma	7.190 kg	7.620 kg

Cumplimiento normativo		
Directivas de la UE: 2006/42/EC - Maquinaria (estándar armonizado EN280:2001+A2:2009); 2004/106/EC (Compatibilidad electromagnética); 2006/95/EC (Baja tensión); 2000/14/EC (Ruido exterior)		

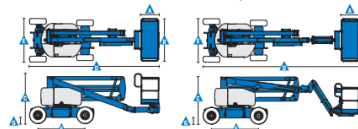


Diagrama de trabajo Z-45/25

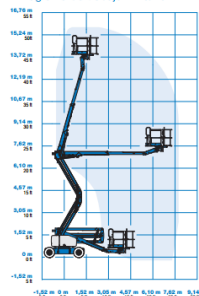
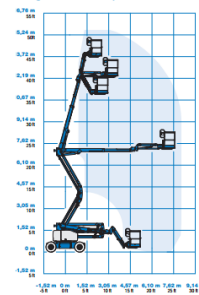


Diagrama de trabajo Z-45/25J



* En el sistema métrico, altura de trabajo = altura de la plataforma + 2 m.
** En modo elevación (plataforma elevada), la máquina está diseñada para funcionar solo en superficies firmes y niveladas.
*** La pendiente superable se refiere al trabajo en pendientes. Consultar en el manual del operario la clasificación de las pendientes.
**** El peso varía en función de las opciones y de la normativa del país.

